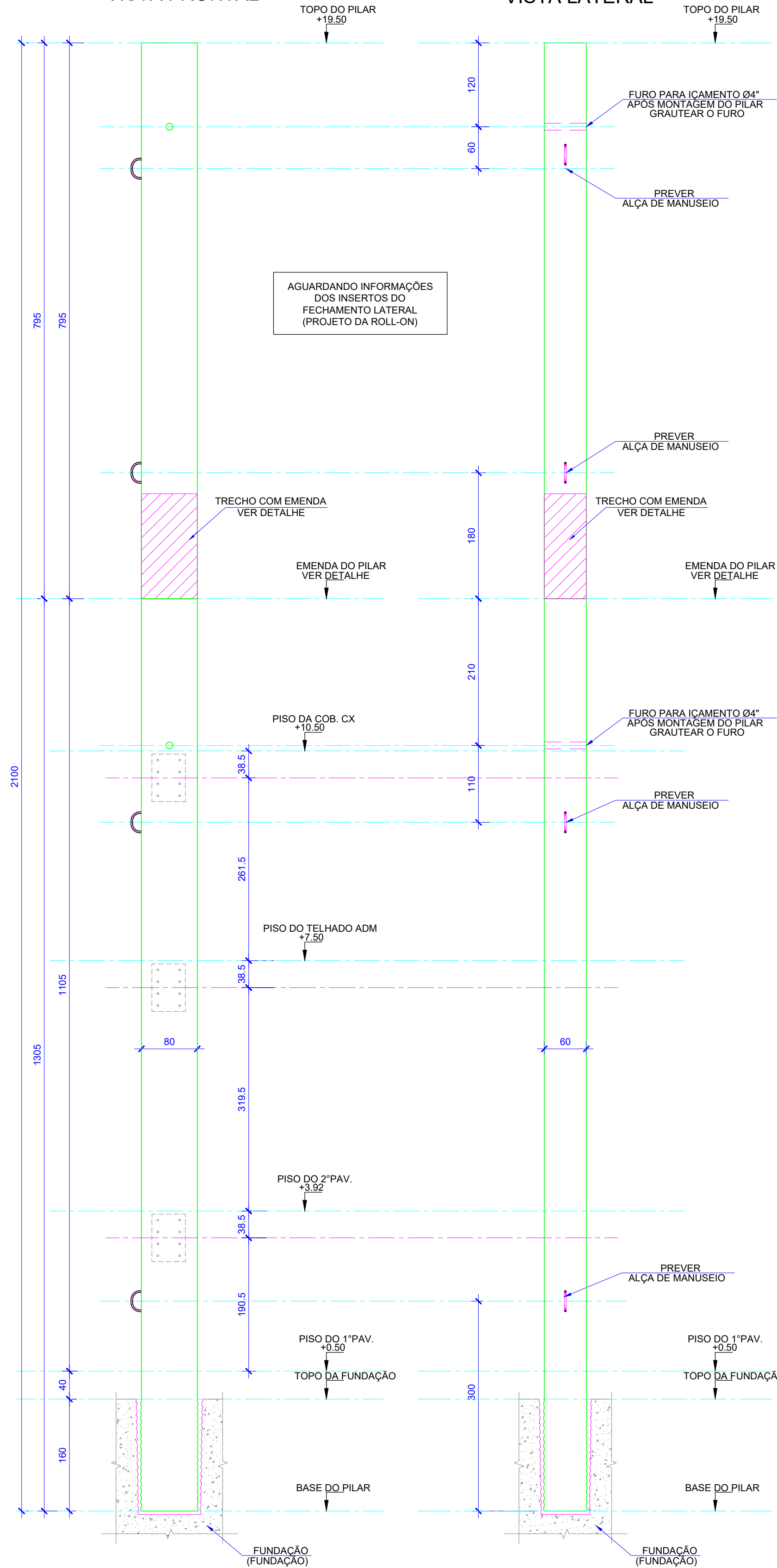
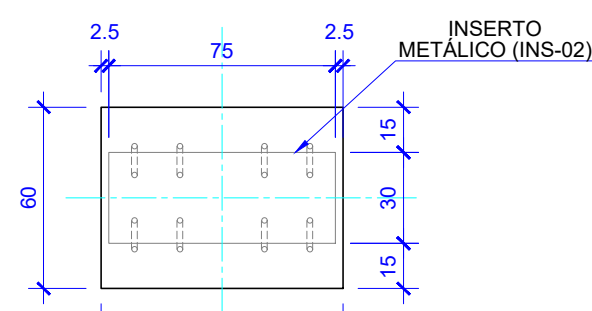
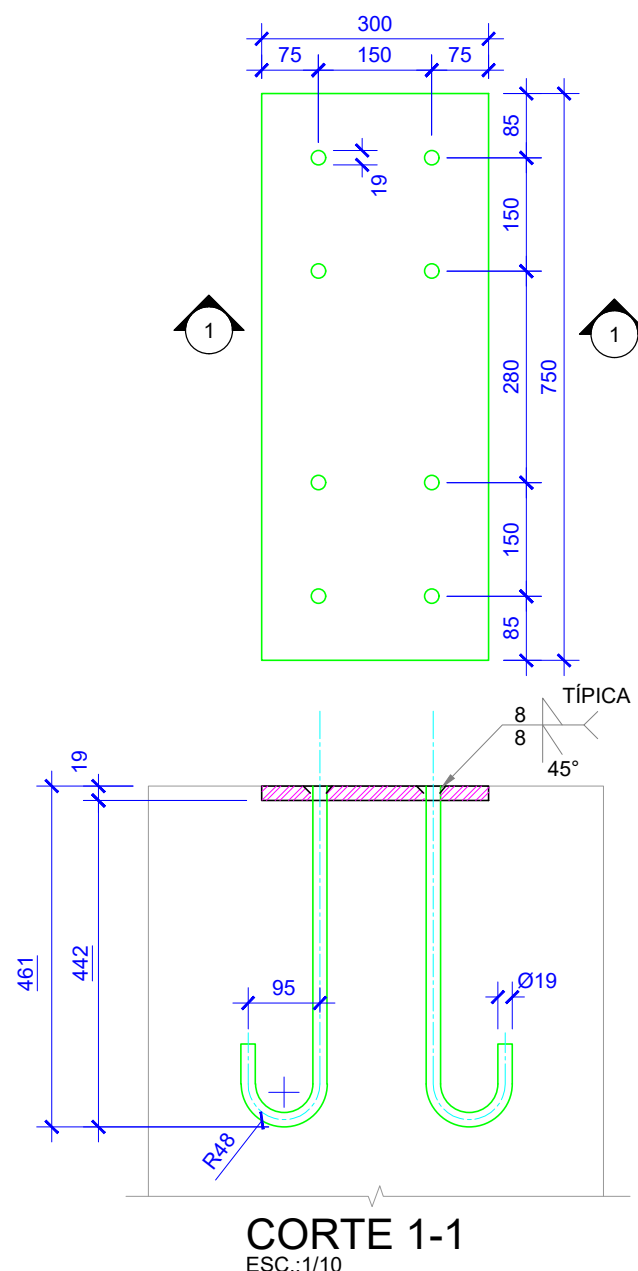
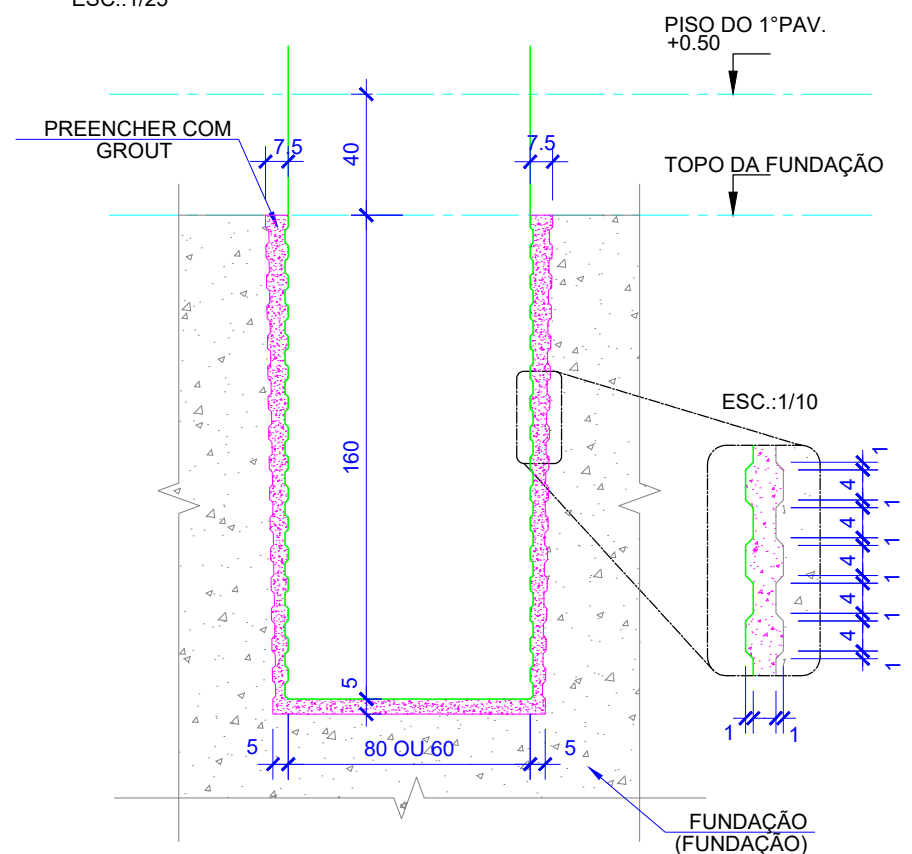
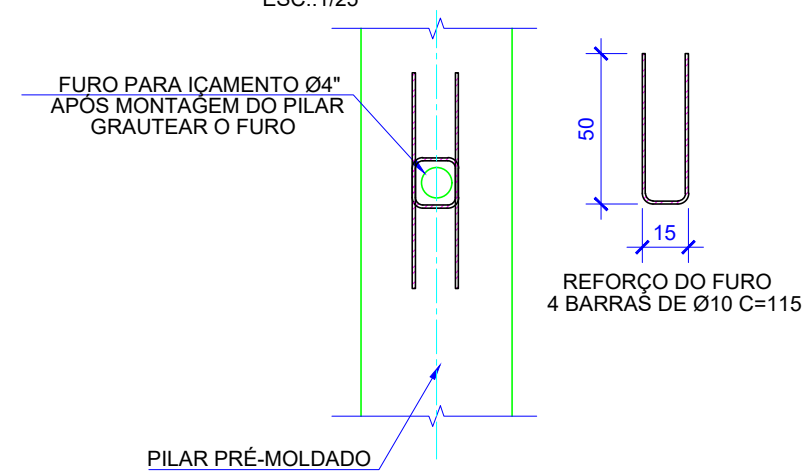


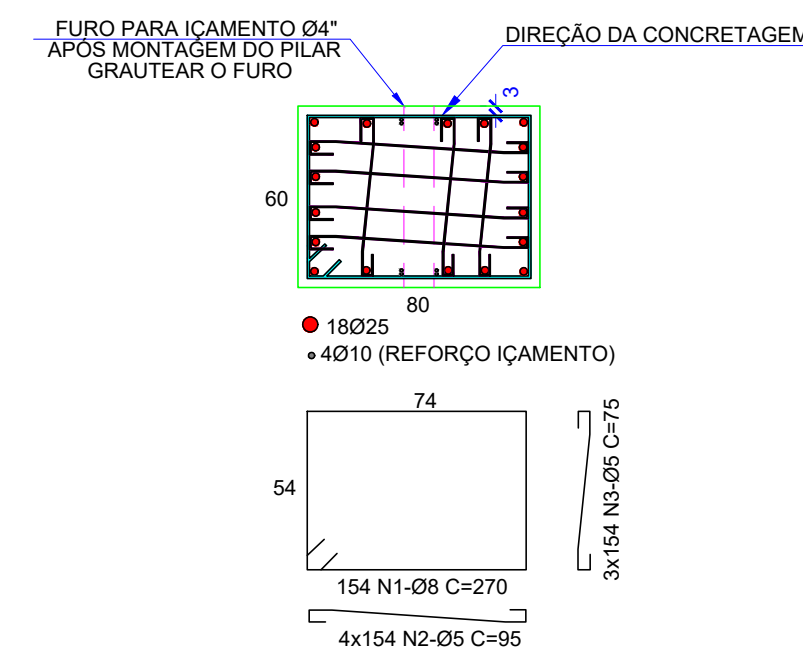
FORMAS

VISTA FRONTAL

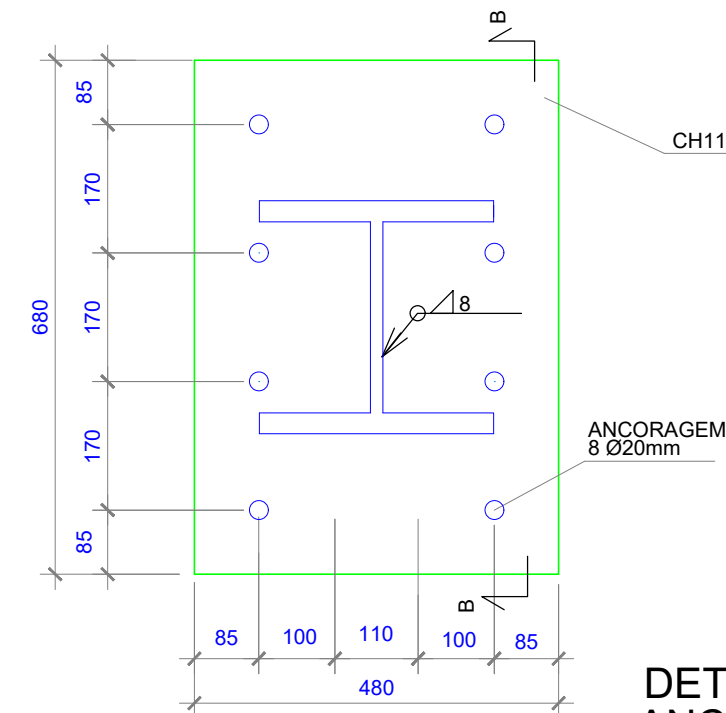
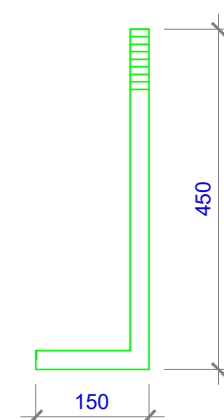
VISTA LATERAL

PILARES PRÉ-MOLDADOS - PARTE 3 - 18Ø25
PB2=PB5 (2x)CORTE TOPO DO PILAR
INSERTO METÁLICO
ESC.:1/25INSERTO METÁLICO (INS-02)
ESC.:1/10 - VU HD (EM MM)DETALHE DA CHAVE DE CISALHAMENTO
ESC.:1/25DETALHE DO RAO DE CURVATURA
DAS BARRASDETALHE DO FURO DE ICAMENTO
ESC.:1/25ARMAÇÃO DOS PILARES
ESC.:1/25

VER DETALHE DO INSERT

SEÇÃO TRANSVERSAL
ESC.:1/25INSERTO LATERAL - ENGASTE DE PILAR DE CONCRETO COM VIGA METÁLICA (3x)
ESC.:1/10

CH1 - 680x480x20

DETALHE DAS BARRAS DE ANCORAGEM - 8 BARRA Ø20
ESC.:1/10

NOTAS :

- 1 - CONCRETO:
Fck=35MPa - PARA DESFORMA, MANUSEIO E TRANSPORTE f_{ct} min DE 20 MPa
FATOR A/C=0.45
CONSUMO MÁXIMO DE ÁGUA 180L
CONSUMO MÍNIMO DE CIMENTO = 350kg/m³
NÃO USAR AREIA ARTIFICIAL - PÓ DE BRITA
MÓDULO DE ELASTICIDADE = 28 GPa
- 2 - AÇO CA-50A
- 3 - COBRIMENTO MÍNIMO DA ARMADURA DE 3cm
- 4 - MEDIDAS EM CENTÍMETRO
- 5 - IMPRIMIR COLORIDO
- 6 - DE ACORDO COM O DISPOSTO NA NORMA NBR 6118:2003, ITEM 7.4.7.4, NA EXECUÇÃO DA ESTRUTURA DEVE HAVER UM ADEQUADO CONTROLE DE QUALIDADE E RIGIDOS LIMITES DE TOLERÂNCIA DA VARIABILIDADE DAS MEDIDAS.
- 7 - PARA DETALHES DE FIXAÇÃO DA ESTRUTURA METÁLICA DA ROLL-ON VER PROJETO EXECUTIVO DA MARKO.
- 8 - OS NÍVEIS DE TOPO DOS PILARES FORAM FORNECIDOS PELO PROJETO DA ROLL-ON.
- 9 - PARA QUANTITATIVOS, NOTAS, SOLDAS E ESPECIFICAÇÕES TÉCNICAS DOS INSERTOS METÁLICOS VER PROJETO DA ROLL-ON.
- 10 - O DIMENSIONAMENTO DOS INSERTOS (DE LIGAÇÃO DA COBERTURA) NÃO SÃO DE RESPONSABILIDADE DA MEPE ENG.
- 11 - AGUARDANDO INFORMAÇÕES DOS INSERTOS DO FECHAMENTO LATERAL (PROJETO DA ROLL-ON)

00	31/05/22	EMIÇÃO INICIAL	TLO
REV.	DATA	ESPECIFICAÇÃO	RESP.

projeto desenvolvido em			
BIM			
plotar arquivos em PDF ou DWF			
projeto		contratante	gestor contrato
			
FILIPE JACOPUCCI ARQUITETURA			
Projeto	Mey e Pedrosa Eng. Ltda		
Fase	adm@mepe.eng.br Praça Olavo Bilac, 28 COB01 - Rio de Janeiro		
Projetista	Responsável Técnico CREA		
Disciplina	Prancha		
Assunto	Revisão		
Escala	Disciplina	Prancha	
Data	Revisão		
Prancha	Revisão		